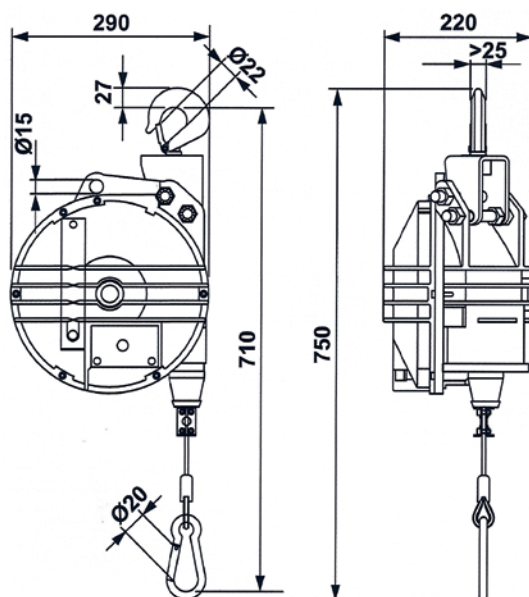


**Balancer / Balanser 16940(..), 16941(..), 16942(..)****Traglastbereich 15,0 - 180,0 kg | Seil 2,5 m****Udźwig 15.0 - 180.0 kg | długość robocza liny 2.5 m****Technische Eigenschaften:**

- Gehäuse aus robustem Aluminiumguss
- Stahldrahtseil (Niro)
- Traglastbereich: stufenlos, präzise einstellbar
- Trommelkörper: kugelgelagert
- Seillänge: einstellbar
- Aufhängung: Sicherheitshaken, drehbar
- Manuelle Trommelblockierung

**Dane techniczne:**

- Obudowa wytrzymałego odlewu z aluminium
- Lina stalowa ze stali nierdzewnej
- Udźwig; precyzyjnie regulowany
- Korpus łożyskowy
- Regulowana długość liny
- Mocowanie obrotowe za pomocą haka
- Ręczna blokada korpusu



| Artikel - Nr. | Seilauszug           | Traglastbereich | Gewicht |
|---------------|----------------------|-----------------|---------|
| Nr art.       | Długość robocza liny | Udźwig          | Waga    |
|               | (m)                  | (kg)            | (kg)    |
| 169401        | 2,5                  | 15 - 20         | 19,0    |
| 169402        | 2,5                  | 20 - 30         | 19,8    |
| 169403        | 2,5                  | 30 - 40         | 20,8    |
| 169404        | 2,5                  | 40 - 50         | 23,9    |
| 169405        | 2,5                  | 50 - 60         | 25,4    |

**Sicherheitseinrichtung:**

- Zusätzliche Sicherheitsaufhängung
- Absturzsicherung bei Federbruch

**Wyposażenie zabezpieczające:**

- Dodatkowy uchwyt mocujący
- Zabezpieczenie przed zerwaniem w przypadku pęknięcia sprężyny



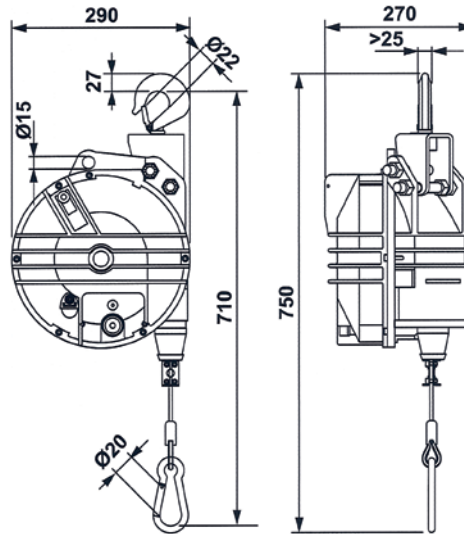
Zugkette optional für Trommelblockierung

W opcji z łańcuchem do blokowania bębna

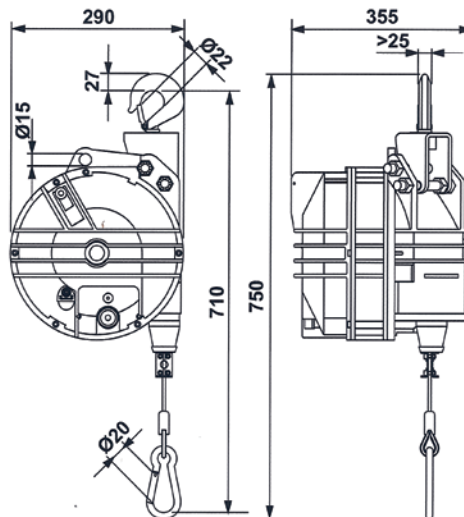
**Balancer / Balanser 16940(..), 16941(..), 16942(..)**

Traglastbereich 15,0 - 180,0 kg | Seil 2,5 m

Udźwig 15.0 - 180.0 kg | długość robocza liny 2.5 m



| Artikel - Nr. | Seilauszug          | Traglastbereich | Gewicht      |
|---------------|---------------------|-----------------|--------------|
| Nr art.       | Długość liny<br>(m) | Udźwig<br>(kg)  | Waga<br>(kg) |
| 169411        | 2,5                 | 60 - 70         | 26,8         |
| 169412        | 2,5                 | 70 - 80         | 27,8         |
| 169413        | 2,5                 | 80 - 90         | 28,8         |
| 169414        | 2,5                 | 90 - 100        | 30,0         |



| Artikel - Nr. | Seilauszug          | Traglastbereich | Gewicht      |
|---------------|---------------------|-----------------|--------------|
| Nr art.       | Długość liny<br>(m) | Udźwig<br>(kg)  | Waga<br>(kg) |
| 169422        | 2,5                 | 100 - 120       | 38,7         |
| 169423        | 2,5                 | 120 - 140       | 41,8         |
| 169424        | 2,5                 | 130 - 150       | 44,5         |
| 169425        | 2,5                 | 140 - 160       | 48,0         |
| 169426        | 2,5                 | 160 - 180       | 49,0         |